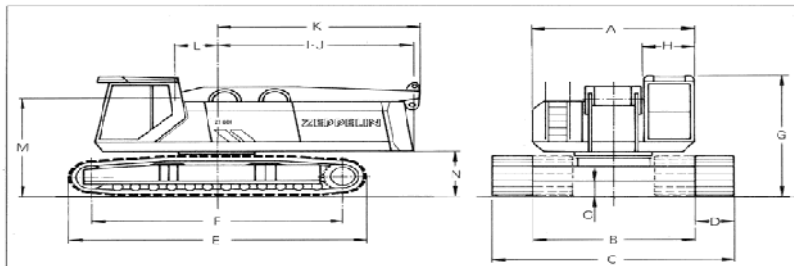


Crane-House B.V.
 Heikantsestraat 15
 4861 TH CHAAM, the Netherlands
 Postbus 67, 4860 AB CHAAM
 Tel. : +31 (0)161 491 953
 Fax : +31 (0)161 491 952
 Bank : F. van Lanschot H'sum
 Acc. nr. 22.64.77.304
 Website : www.crane-house.com
 E-Mail : Info@Crane-House.com



CRAWLER CRANE RUPSKRAAN GRUE SUR CHENILLES	SPACELIFT-ZEPPELIN ZT 800	130 TONS
---	--------------------------------------	-----------------



Dimensions mm

A Width of superstructure	3080
B Transport width	3900
C Working width	5900
D Width of crawler shoes	1090
E Length of crawler - center of turnbiler	7030
F Center of rotation - center of turnbiler	5990
G Clearance height of basic machine	3490
H Width of cab	1000
I Radius of rear end	5135
J Radius of rear end with add. counterweight	5400
K Radius of winch carrier in trans. position	6585
L Center of rotation - boom foot	800
M Height of boom foot	3280
N Clearance of uppercarriage	1446
O Clearance of undercarriage	470

Transport weights kg

Basic mach. with lower boom part exc. counterw.	69000
Basic mach. with lower boom part	
22,3 t counterw.	91300
Basic mach. with lower boom,	
22,3 t counterw., 7,7 t add. c.	89000
Lower boom part	1200
Upper boom part	2850
Boom extension 3 m	650
Boom extension 6 m	1100
Boom extension 9 m	1550

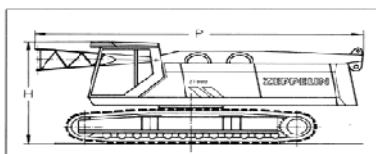
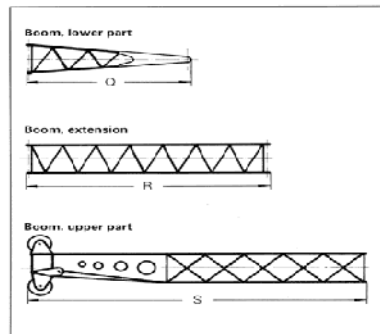
Working weight

Basic machine,	
with basic boom, 30 t counterweight	95000

Transport Dimensions

H Transport height	3490
P Transport length incl. lower boom part	1473
C Transport width	3980

	length	width	height
	mm	mm	mm
Q Boom, lower part	4740	1870	1480
R Boom extension 3 m	3170	1370	1320
R Boom extension 6 m	6170	1370	1320
R Boom extension 9 m	9170	1370	1320
S Boom upper part	7390	2200	2250

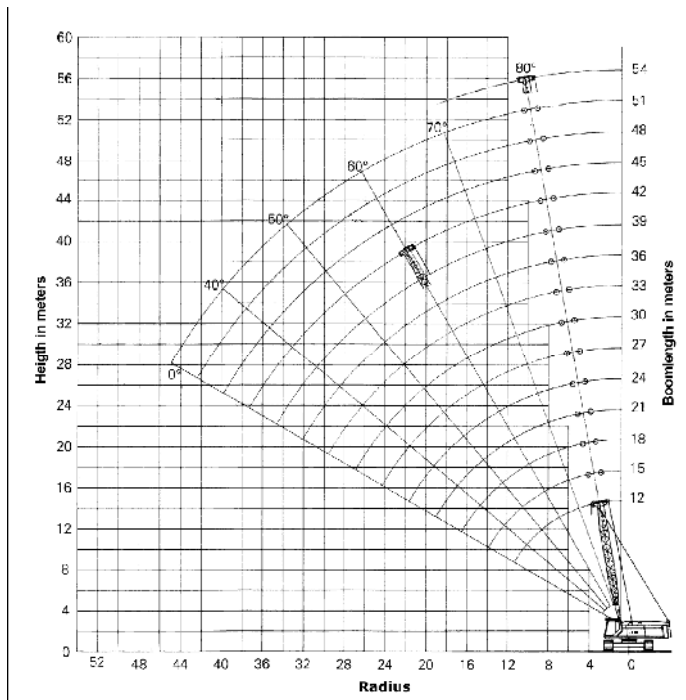


Smecoma voorwaarden: Op alle opdrachten aan ons, op alle offertes en op alle met ons gesloten overeenkomsten zijn van toepassing de algemene leverings- en betalingsvoorwaarden voor de metaalnijverheid (Smecoma-Voorwaarden gedeponereerd ter Griffie van de Arrondissementsrechtbank te Rotterdam onder nr. 5325, zoals deze luiden volgens de laatselijk aldaar neergelegde tekst die voor de eerste maal werd gedeponereerd op 30 juni 1950 doch sindsdien enige malen is aangevuld en gewijzigd).

Crane-House B.V.
 Heikantsestraat 15
 4861 TH CHAAM, the Netherlands
 Postbus 67, 4860 AB CHAAM
 Tel. : +31 (0)161 491 953
 Fax : +31 (0)161 491 952
 Bank : F. van Lanschot H'sum
 Acc. nr. 22.64.77.304
 Website : www.crane-house.com
 E-Mail : Info@Crane-House.com



CRAWLER CRANE RUPSKRAAN GRUE SUR CHENILLES	SPACELIFT-ZEPPELIN ZT 800	130 TONS
---	--------------------------------------	-----------------



Radius m	Hoofdgiek in meters															
	* 10	12	15	18	21	24	27	30	33	36	39	42	45	48	51	54
3.5	130.0															
4.0	115.8	115.0														
4.5	102.8	102.2														
5.0	92.8	80.8	80.6	79.2	77.7											
6.0	70.9	68.9	65.8	64.6	63.3	61.5										
7.0	57.7	57.6	56.5	53.1	52.2	52.1	52.0									
8.0	46.9	46.8	46.6	46.4	45.5	45.2	45.1	43.8	43.6							
9.0	40.3	40.2	39.3	39.2	39.0	38.6	37.8	37.6	36.4	36.2	36.0					
10.0		35.7	34.9	34.2	33.7	33.6	33.5	33.3	31.6	31.4	31.2	31.0	28.5			
11.0		32.3	31.5	31.2	30.2	29.3	29.2	29.1	28.5	28.4	28.2	28.1	28.0	26.3		
12.0		29.3	28.4	27.6	26.8	26.1	26.0	25.9	25.2	25.1	25.0	24.9	24.8	24.0	22.5	19.9
14.0			23.2	22.5	21.9	21.2	21.1	20.9	20.4	20.2	20.1	20.0	19.8	19.7	19.4	18.6
16.0				19.0	18.4	17.8	17.6	17.4	16.9	16.8	16.7	16.4	16.3	16.2	15.8	15.5
18.0					15.8	15.2	15.1	14.8	14.4	14.1	14.0	13.9	13.8	13.7	13.4	13.3
20.0					13.8	13.2	13.0	12.8	12.6	12.3	12.1	12.0	11.9	11.8	11.5	11.4
22.0						11.7	11.5	11.3	11.0	10.7	10.6	10.5	10.4	10.3	10.1	10.0
24.0							10.4	10.0	9.8	9.5	9.4	9.3	9.2	9.1	9.0	8.9
26.0								9.1	9.0	8.9	8.4	8.3	8.2	8.1	8.0	7.9
28.0									8.2	8.1	7.6	7.4	7.2	7.1	7.0	6.7
30.0										7.1	6.4	6.2	6.1	6.0	5.9	5.5
32.0											6.1	5.7	5.6	5.3	5.2	4.6
34.0												4.9	4.8	4.7	4.6	4.2
36.0													4.5	4.3	4.2	3.3
38.0														3.9	3.7	3.0
40.0															3.1	2.5
42.0																2.6
44.0																2.3
46.0																2.0
48.0																1.5
																1.1

* HD Uitvoering

++ Radius in meters



Smecoma voorwaarden: Op alle opdrachten aan ons, op alle offertes en op alle met ons gesloten overeenkomsten zijn van toepassing de algemene leverings- en betalingsvoorwaarden voor de metaalnijverheid (Smecoma-Voorwaarden gedeponereerd ter Griffie van de Arrondissementsrechtbank te Rotterdam onder nr. 5325, zoals deze luiden volgens de laatselijk aldaar neergelegde tekst die voor de eerste maal werd gedeponereerd op 30 juni 1950 doch sindsdien enige malen is aangevuld en gewijzigd).