

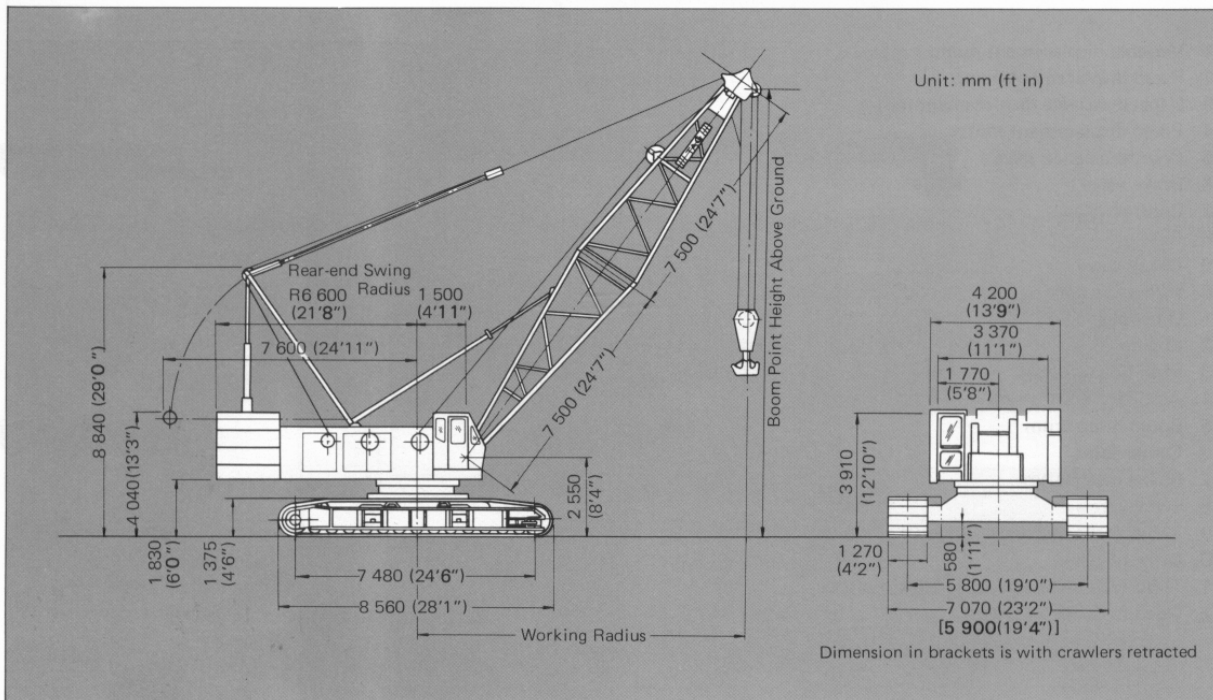
**Crane-House B.V.**  
 Heikantsestraat 15  
 4861 TH CHAAM, the Netherlands  
 Postbus 67, 4860 AB CHAAM  
 Tel. : +31 (0)161 491 953  
 Fax : +31 (0)161 491 952  
 Bank : F. van Lanschot H'sum  
 Acc. nr. 22.64.77.304  
 Website : [www.crane-house.com](http://www.crane-house.com)  
 E-Mail : [Info@Crane-House.com](mailto:Info@Crane-House.com)



<b>CRAWLER CRANE RUPSKRAAN GRUE SUR CHENILLES</b>	<b>HITACHI KH 1000</b>	<b>200 TONS</b>
-----------------------------------------------------------	----------------------------	-----------------



## Dimensions



**Smecoma voorwaarden:** Op alle opdrachten aan ons, op alle offertes en op alle met ons gesloten overeenkomsten zijn van toepassing de algemene leverings- en betalingsvoorwaarden voor de metaalnijverheid (Smecoma-Voorwaarden gedeponereerd ter Griffie van de Arrondissementsrechtbank te Rotterdam onder nr. 5325, zoals deze luiden volgens de laatselijk aldaar neergelegde tekst die voor de eerste maal werd gedeponereerd op 30 juni 1950 doch sindsdien enige malen is aangevuld en gewijzigd).

**Crane-House B.V.**  
 Heikantsestraat 15  
 4861 TH CHAAM, the Netherlands  
 Postbus 67, 4860 AB CHAAM  
 Tel. : +31 (0)161 491 953  
 Fax : +31 (0)161 491 952  
 Bank : F. van Lanschot H'sum  
 Acc. nr. 22.64.77.304  
 Website : www.crane-house.com  
 E-Mail : Info@Crane-House.com



<b>CRAWLER CRANE RUPSKRAAN GRUE SUR CHENILLES</b>	<b>HITACHI KH 1000</b>	<b>200 TONS</b>
-----------------------------------------------------------	----------------------------	-----------------

Lift in tons at 66,66% 360°, Counterweight 60 TON														
Boom (m) Radius (m)	15	18	21	24	27	30	33	36	39	42	45	48	51	54
4,5	200,00													
5	200,00	193,60												
5,5	180,60	180,20	178,20											
6	164,50	164,10	163,80	160,20										
6,5	150,90	150,50	150,20	149,90	143,30									
7	139,20	138,80	138,50	138,20	137,90	127,30								
8	122,00	121,60	121,40	121,30	121,20	120,00	113,40	102,70						
9	101,10	100,70	100,60	100,40	100,30	100,10	100,00	100,00	87,30					
10	87,00	85,80	85,60	85,50	85,30	85,20	85,00	84,80	81,10	80,10	75,80			
12	66,40	66,00	65,80	65,60	65,40	65,20	65,10	64,70	64,40	64,30	64,20	61,30	57,00	53,80
14	53,90	53,40	53,10	53,00	52,70	52,50	52,40	52,30	52,70	52,60	52,40	52,35	50,30	49,00
16		44,80	44,40	44,20	44,00	43,80	43,60	43,50	43,40	43,35	43,30	43,20	43,15	43,10
18			38,10	37,90	37,60	37,40	37,20	37,10	37,00	36,90	36,80	36,75	36,70	36,65
20				33,00	32,70	32,50	32,30	32,15	32,05	32,00	31,95	31,90	31,85	31,80
22				29,20	28,90	28,60	28,50	28,40	28,30	28,20	28,10	28,05	28,00	27,90
24					25,80	25,50	25,30	25,25	25,10	25,0	24,95	24,90	24,80	24,70
26						23,00	22,80	22,70	22,65	22,50	22,45	22,40	22,35	22,20
28							20,70	20,50	20,45	20,40	20,35	20,30	20,25	20,00
30							18,90	18,80	18,70	18,60	18,55	18,50	18,35	18,20
32								17,80	17,40	17,20	17,00	17,00	16,80	16,60
34									16,10	15,90	15,60	15,50	15,45	15,20
36										14,70	14,40	14,30	14,20	14,05
38										13,70	13,40	13,30	13,20	12,90
40											12,50	12,40	12,20	12,00
42												11,60	11,40	11,10
44													10,60	10,40
46													10,00	9,70
48														9,10



**Smecoma voorwaarden:** Op alle opdrachten aan ons, op alle offertes en op alle met ons gesloten overeenkomsten zijn van toepassing de algemene leverings- en betalingsvoorwaarden voor de metaalnijverheid (Smecoma-Voorwaarden gedeponereerd ter Griffie van de Arrondissementsrechtbank te Rotterdam onder nr. 5325, zoals deze luiden volgens de laatselijk aldaar neergelegde tekst die voor de eerste maal werd gedeponereerd op 30 juni 1950 doch sindsdien enige malen is aangevuld en gewijzigd).